



**Cañón - Imbern**  
agropecuaria

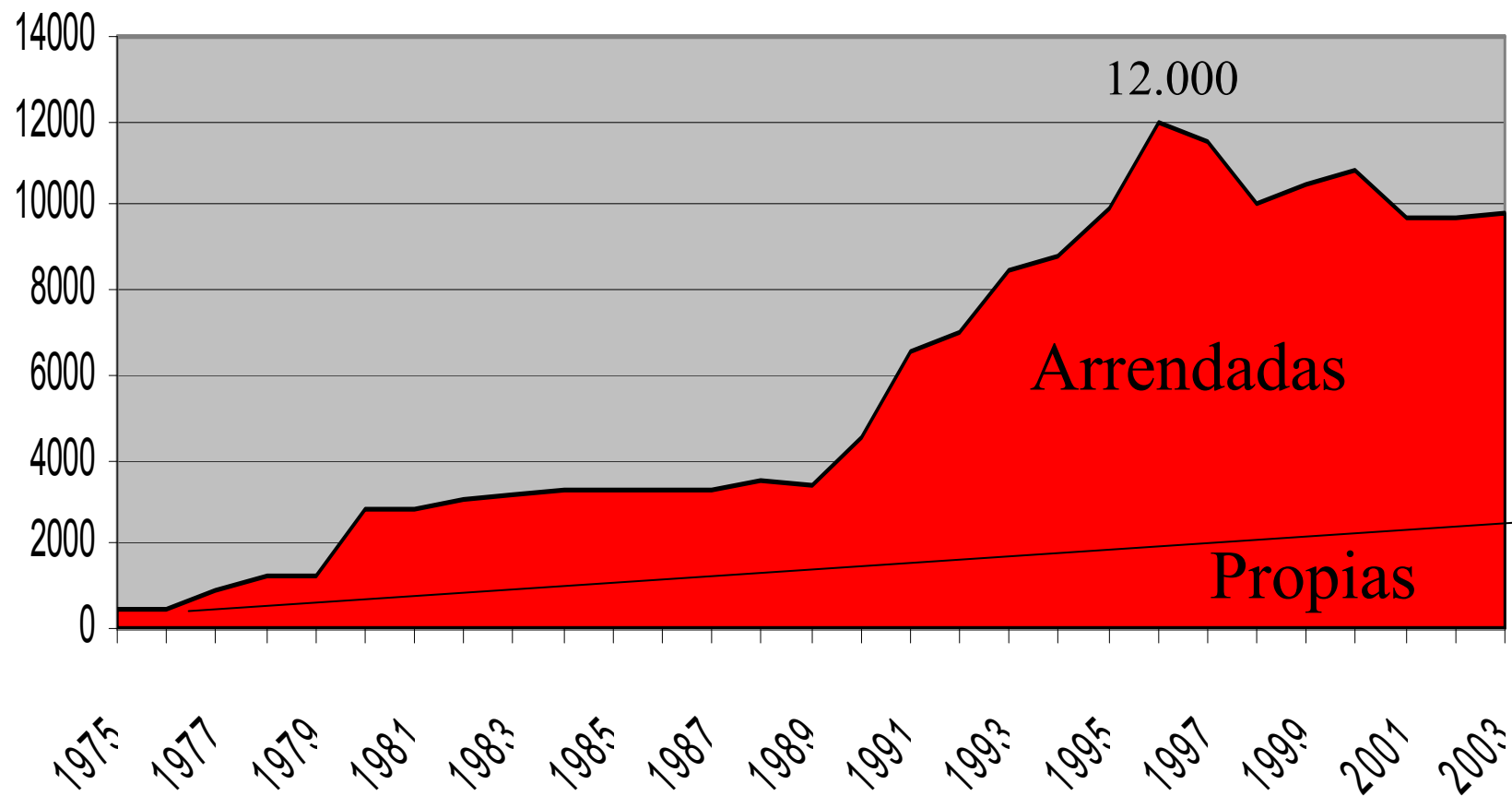
[www.ci-agro.com](http://www.ci-agro.com)



# Empresa

- Desde 1970 la actividad principal es la producción de cereales y oleaginosos sobre superficies propias y de terceros
- El área de producción esta distribuida por el Sur de Santa Fe y el sur de Cordoba (Zona Nucleo Pampa Humeda)
- Actividad Principal:
  - **Producción Agrícola (Trigo, Soja, Maiz)**
  - Administración de Inversiones Inmobiliarias Rurales
  - Administración de Inversiones Agrícolas

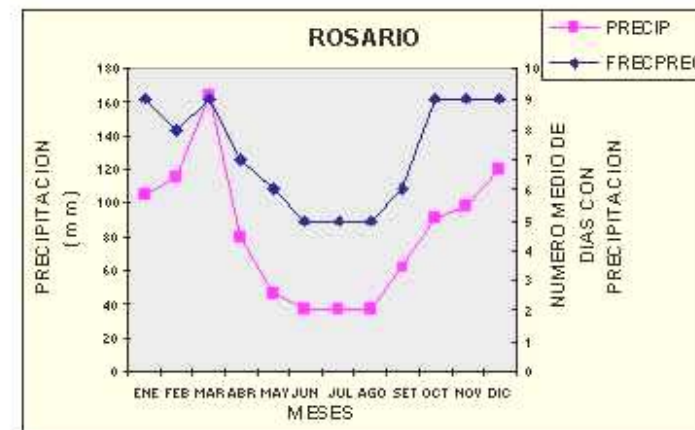
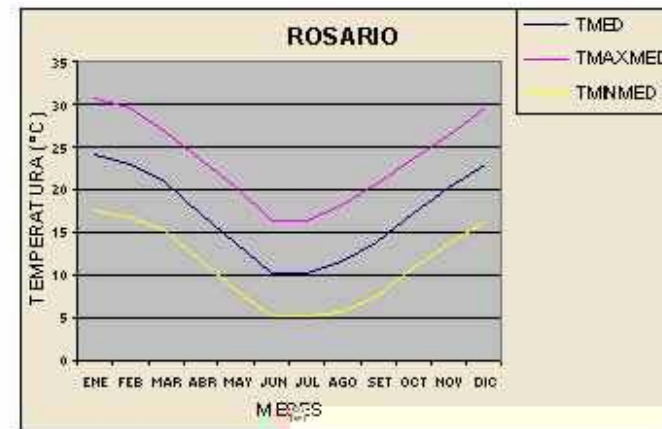
## Evolución de las has trabajadas



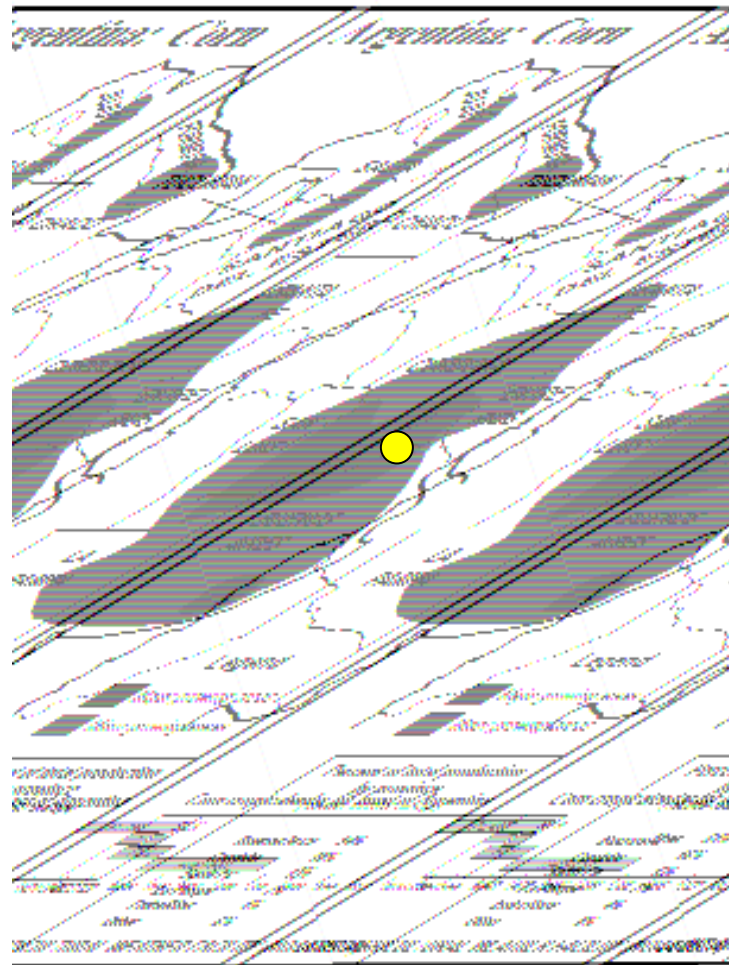
# Localización



# Clima

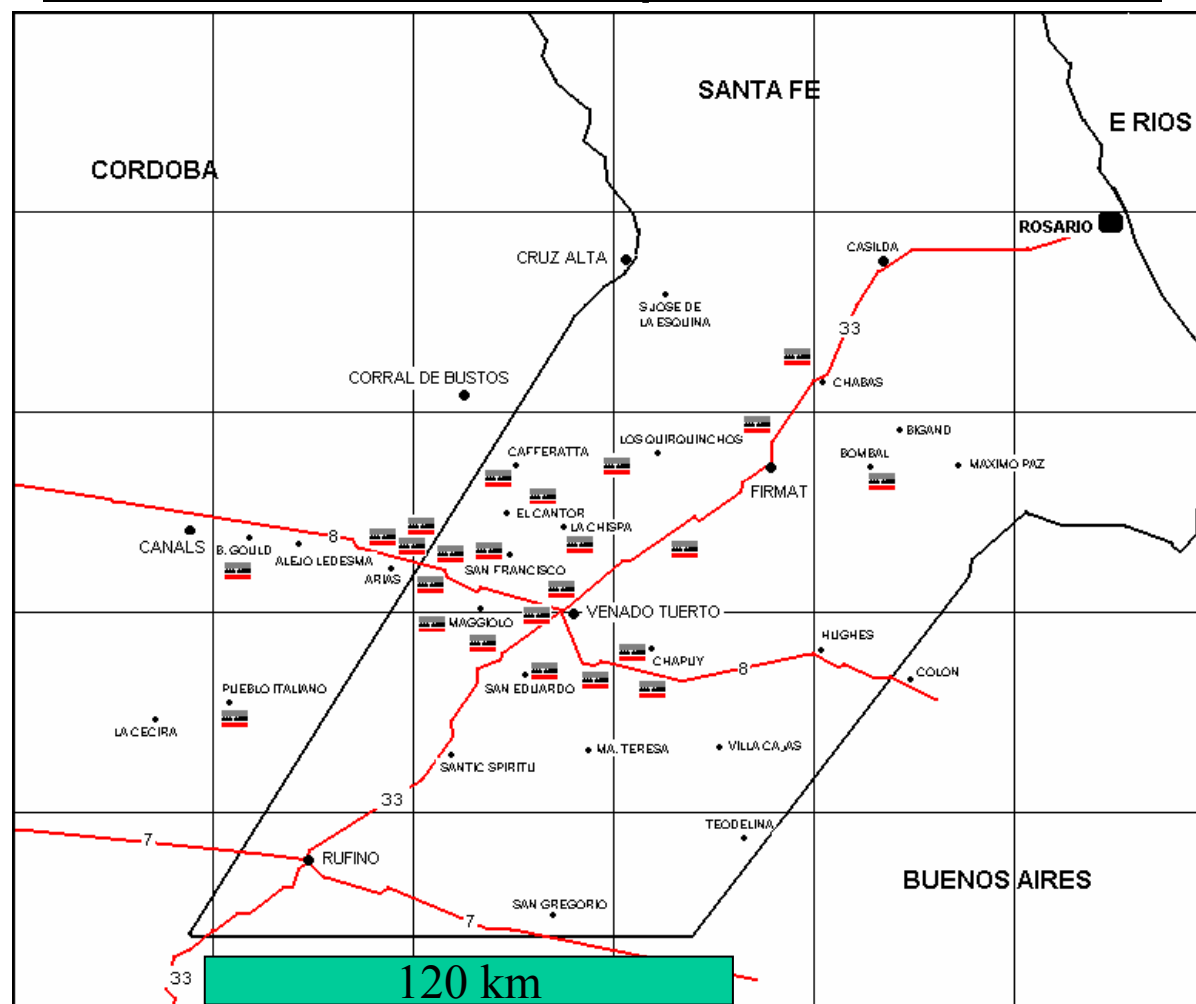


# Localización

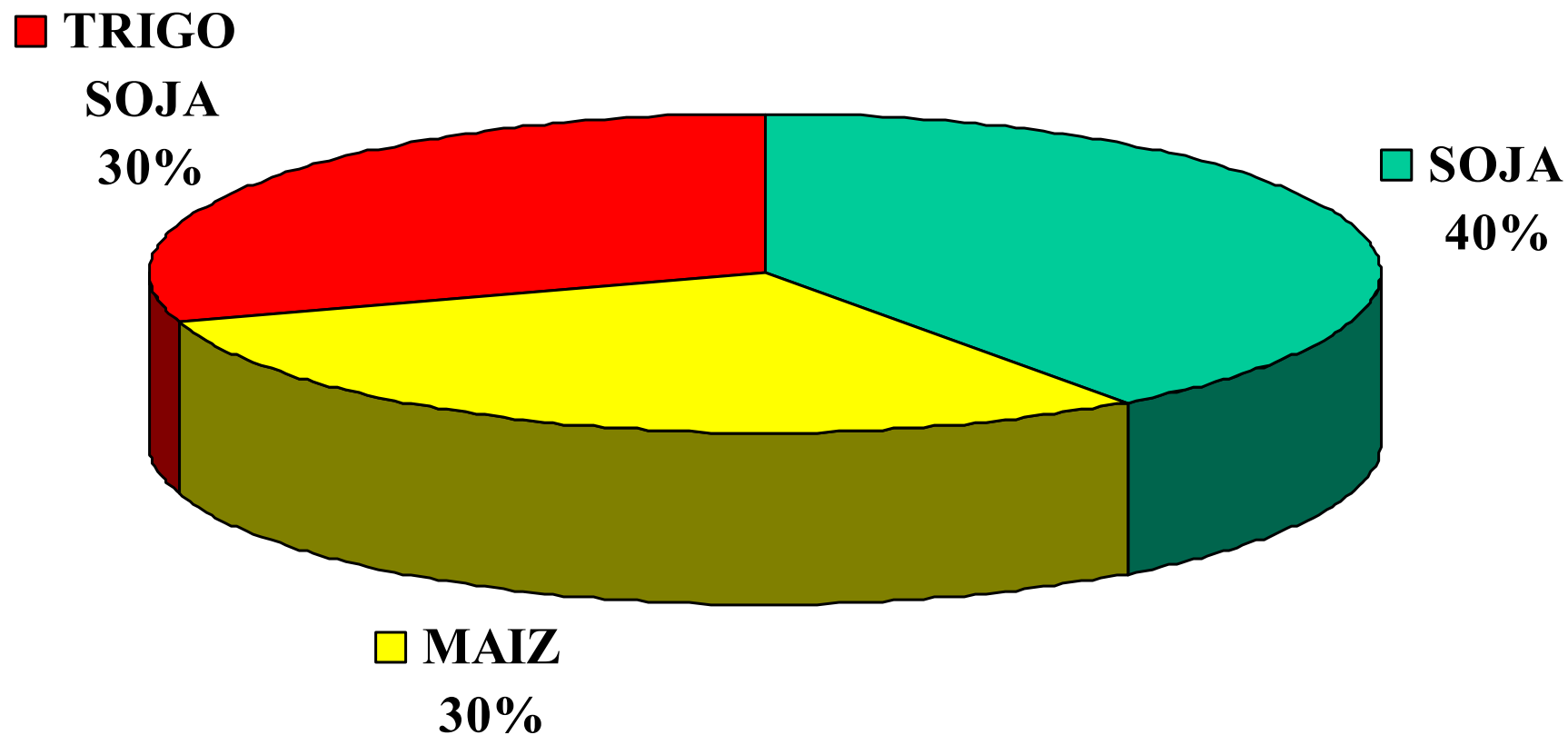


**Venado Tuerto**  
Provincia de Santa Fe  
Argentina

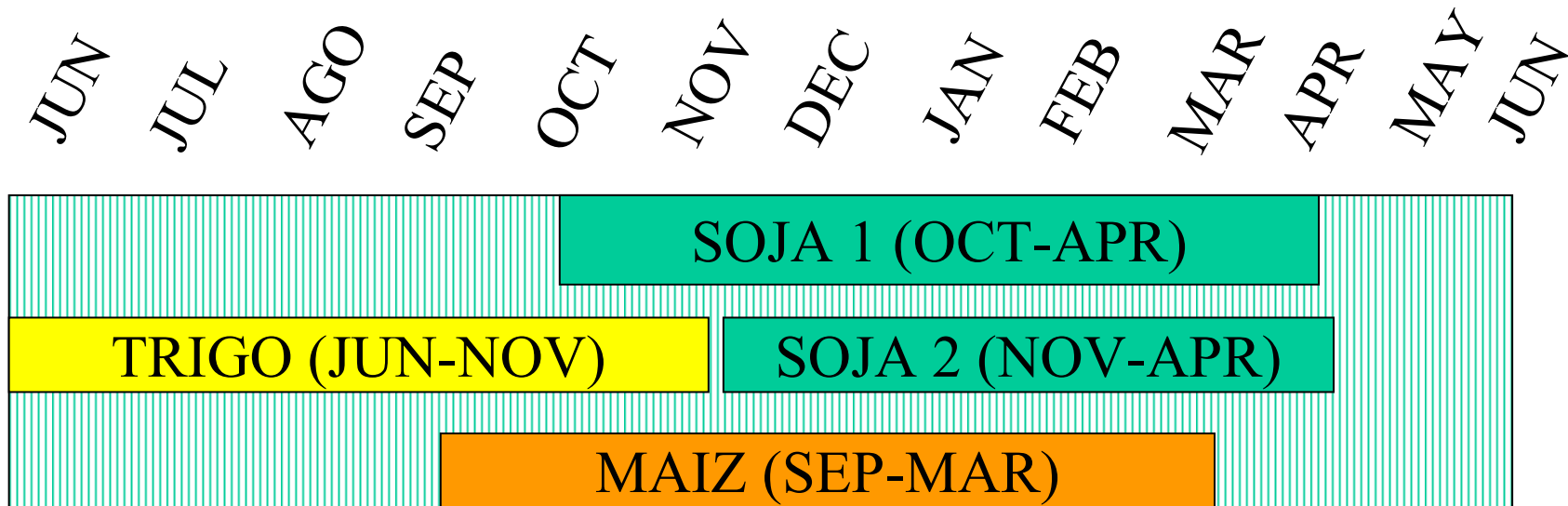
## Ubicación de campos Sembrados



Distribución de superficie por cultivo



# Ciclo Agrícola



El ciclo agrícola comienza el 1° de Junio y finaliza el 31 de Mayo del año próximo

**Valor de los Campos.....4000 U\$\$/Ha**

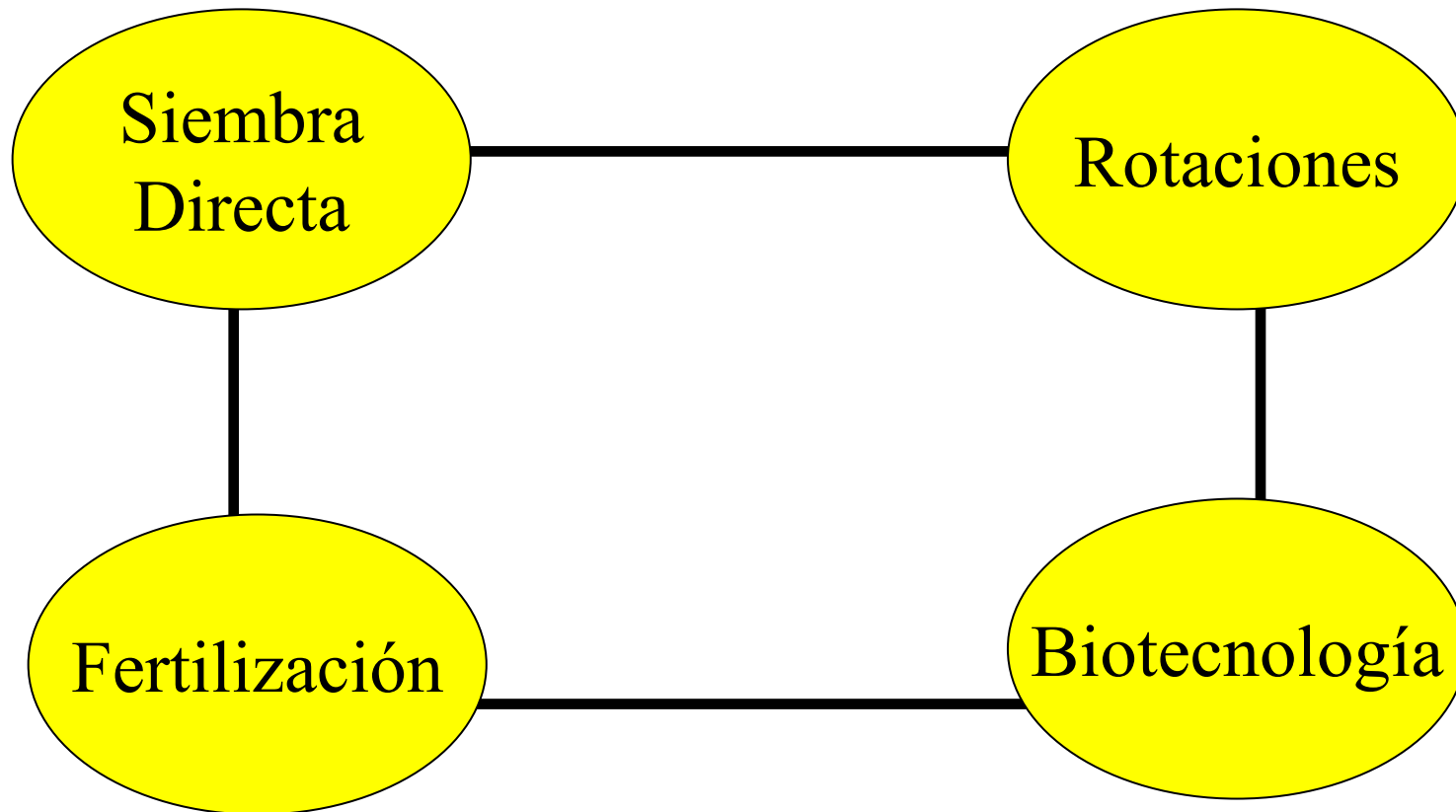
**Alquiler Anual .....200 U\$\$/Ha (\*1)**  
**12qq de Soja x 16 U\$\$**

**El arrendamiento anual es el 5% del valor del campo**

**Rendimiento.....Soja 3500 Kg**  
**Maiz 9000 Kg**

**(1\*) 2004 se han pagado arrendamientos de 220-250 U\$\$ / ha**

Bases del Sistema Productivo



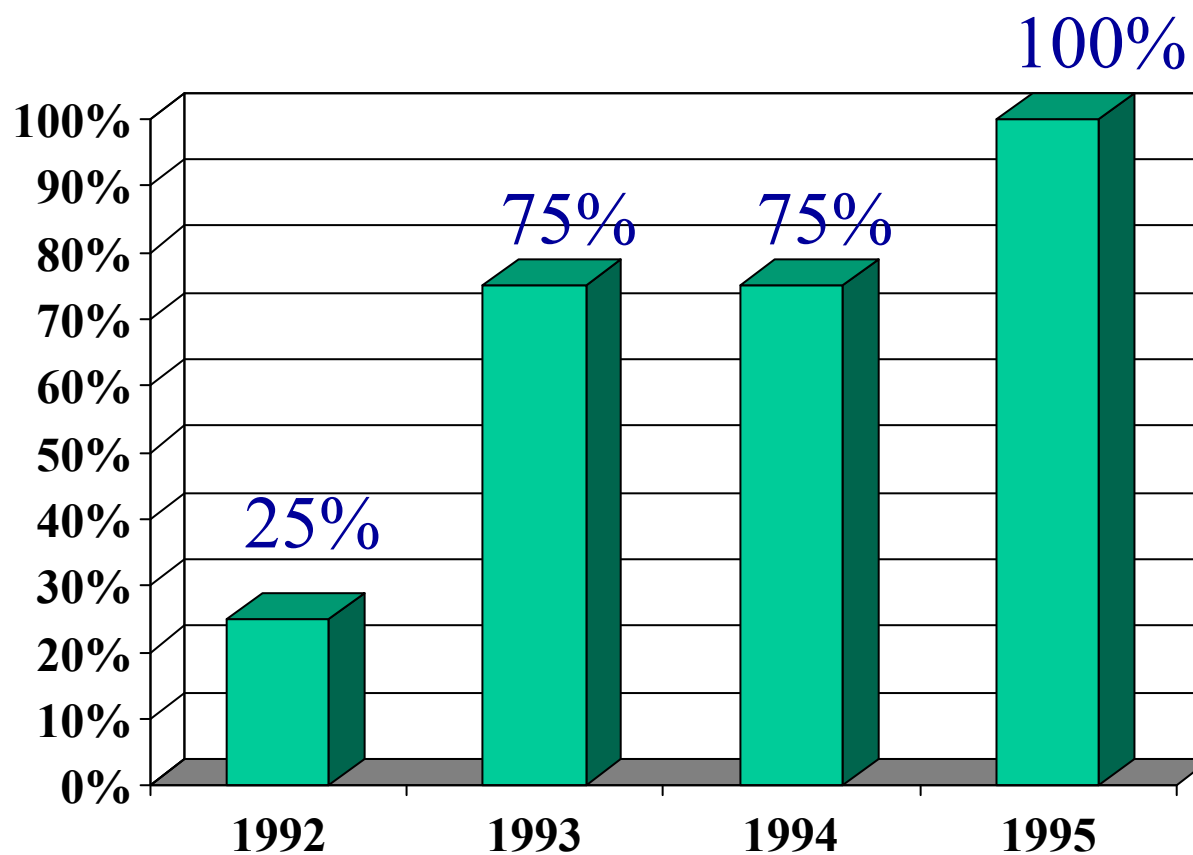
## Rotación de Cultivos



- 1- Conserva las condiciones físicas del suelo
- 2- Inhibe a las enfermedades
- 3- Reduce los ataques de malezas e insectos
- 4- Diversificación de riesgos productivos

Oprima una tecla para continuar

## Incorporación de la Siembra directa



## Maquinarias

8 tractores Zanello C 500. 200 hp

2 tractores Masey Ferguson 1195

5 sembradoras de siembra directa

3 Fumigadores automotrices Golondrín

### CAPACIDAD DE SIEMBRA

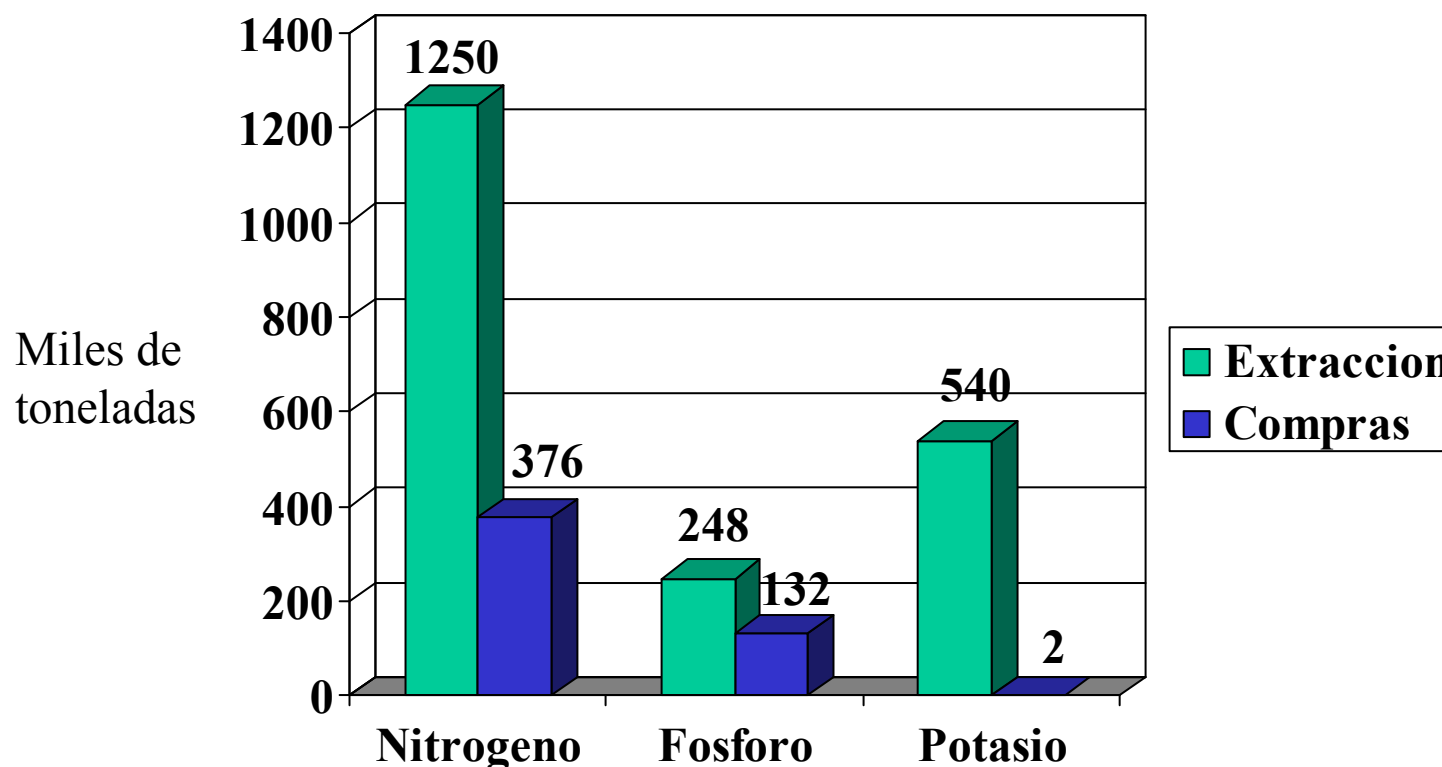
**SOJA:** 50 has por maquina por día X 5 Maquinas = 250 has por día

**MAIZ:** 60 has por maquina por día X 3 Maquinas = 180 has por día

**CAPACIDAD DE FUMIGACIÓN:** 400 Has por día



# Fertilización: Extracción Vs Incorporación (1999/2000)



Exportación: Nutrientes consumidos por Soja, Maiz, Trigo y Girasol ciclo 1999/2000

Compras: Compras totales de fertilizantes en el mismo periodo.

Fuente : INPOFOS

Biotecnología

Transgénicos Sembrados Actualmente

S  
O  
J  
A



Soja profat

M  
A  
I  
Z



Maices mav

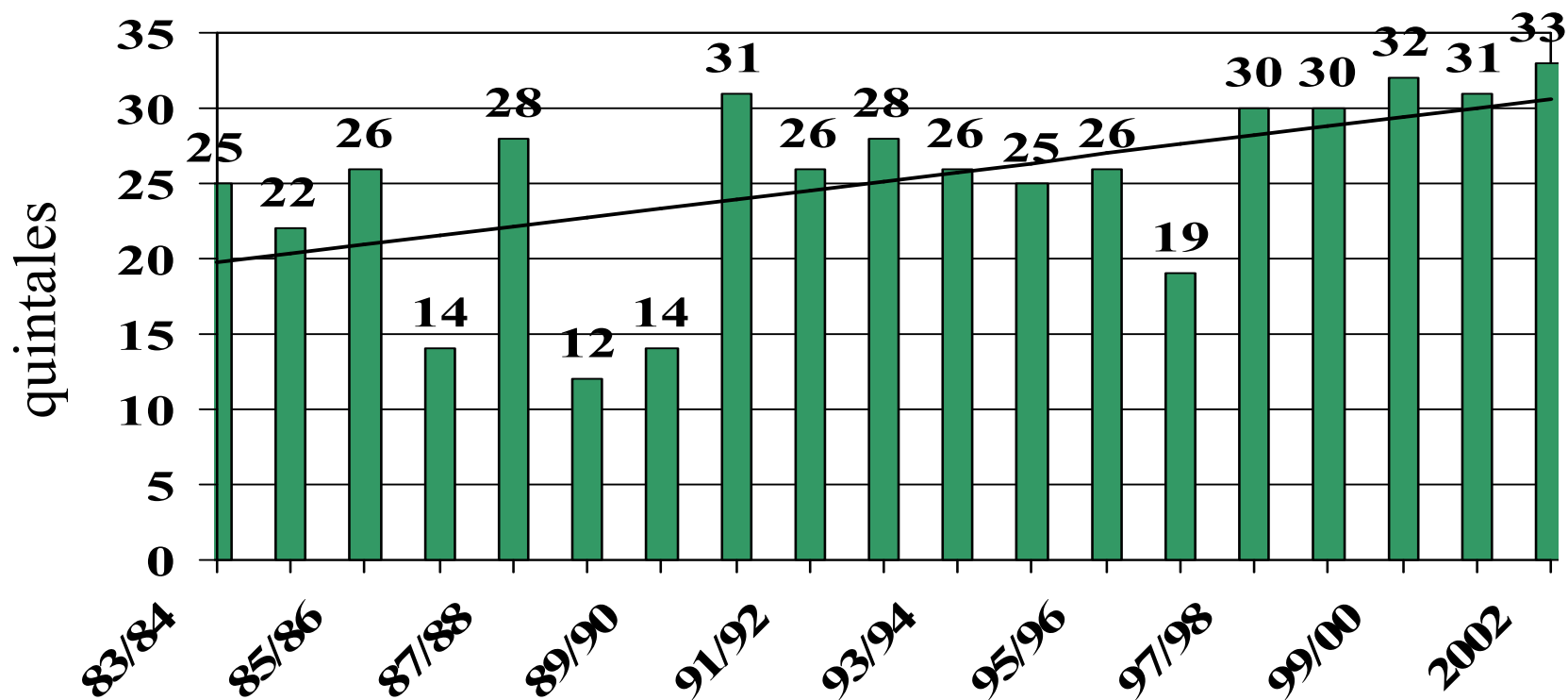
Maiz RR: En ensayo

# Soja en la zona núcleo

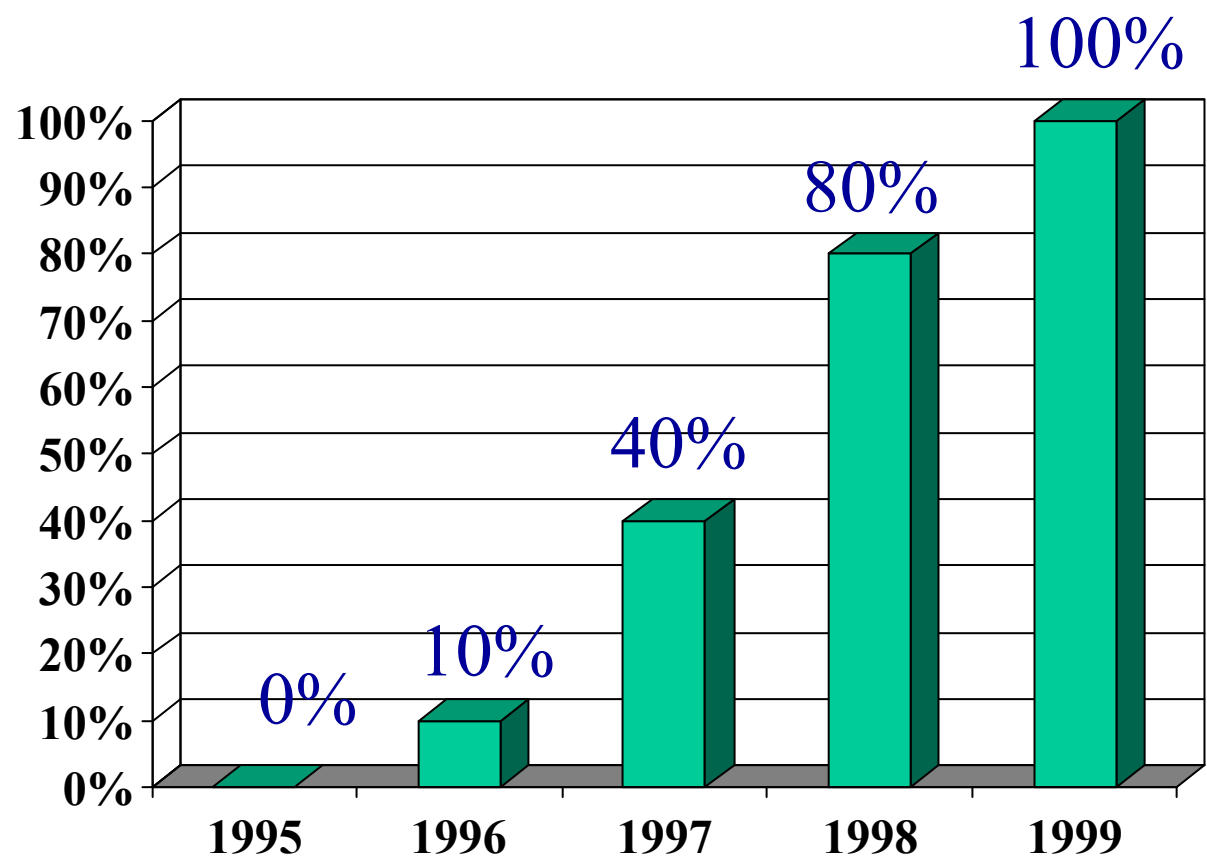
RUBRO	COSTO Por ha	DESCRIPCION (Planteo Técnico)
LABORES	U\$S 45	Siembra a 52 cm 100 % Siembra Directa
SEMILLAS	U\$S 21	Objetivo de 280.000 plantas
QUIMICOS	U\$S 35	Barbechos Quimicos, Fung. Fin de ciclo/Roya Fumigaciones (Round Up FG y Round up Full)
FERTILIZ.	U\$S 30	12 Kg de S 10 Kg de P en campos con menos de 12 ppm

**TOTAL**      U\$S 131 + 230 = U\$S 361 / U\$D 11 = 3,3 tn

# Promedios de Rendimiento SOJA

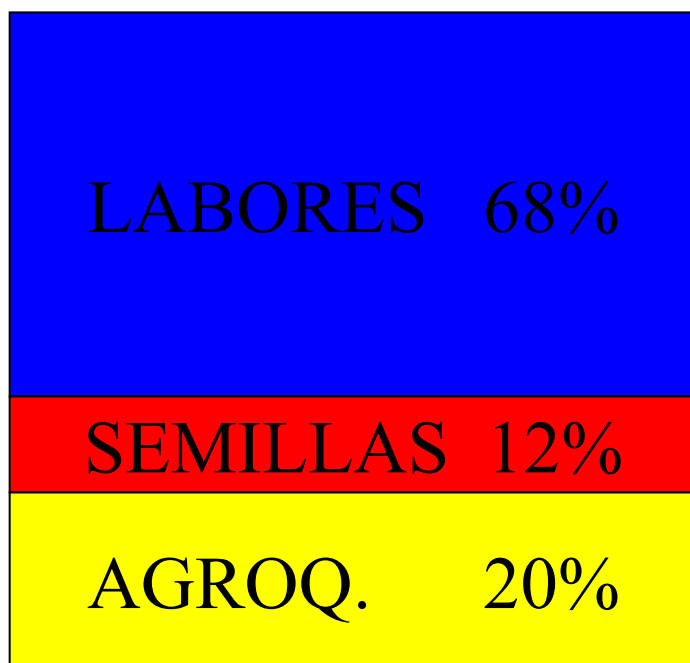


## Incorporación de la SOJA RR



# Costo de producción SOJA

US\$ 165,00



**1990**

Costo en qq: 16,8 q

US\$ 104,20



**2003**

Costo en qq: 7,1 q

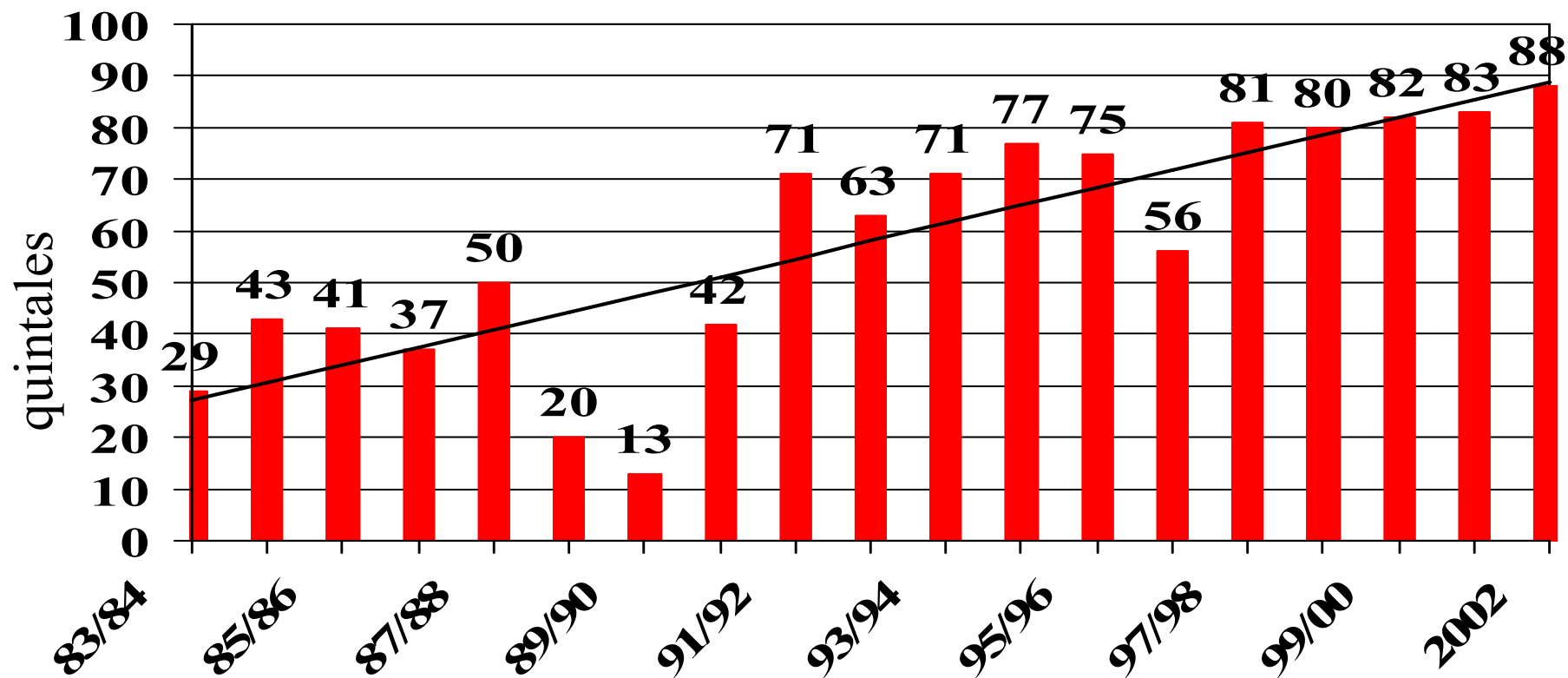
# MAIZ en la zona núcleo

RUBRO	COSTO Por ha	DESCRIPCION (Planteo Técnico)
LABORES	U\$S 48	Siembra a 70 cm 100 % Siembra Directa
SEMILLAS	U\$S 75	1 bolsa de 80.000 semillas. Objetivo de 70.000 plantas
QUIMICOS	U\$S 20	Casi el 50 % se utiliza en Barbecho químico pre-siembra
FERTILIZ.	U\$S 70	70 kg Arrancador (P, S, N), 150 kg Urea (N) N disponible a la siembra = 80 kg/ha

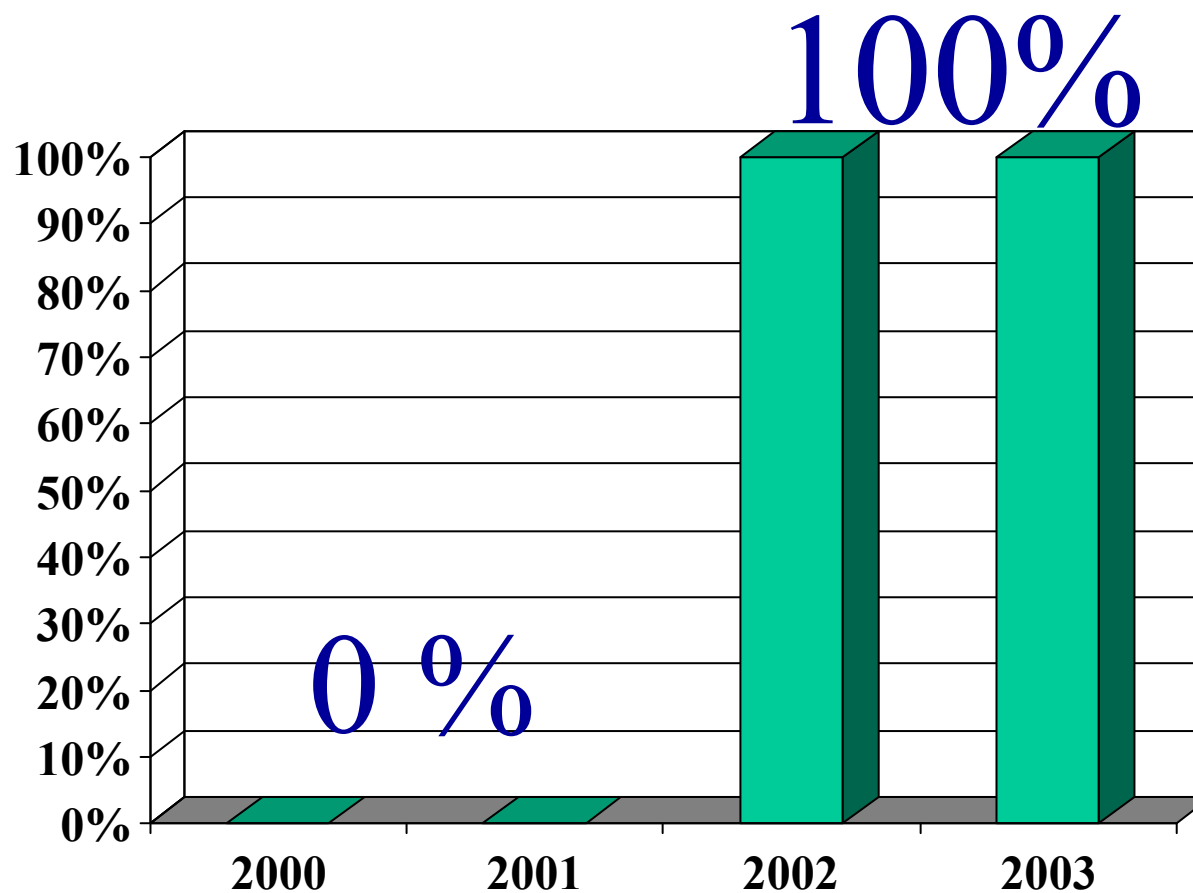
**TOTAL      U\$S 213 + 230 = U\$S 443 / U\$D 42 = 10,5tn**

# Promedios de Rendimiento

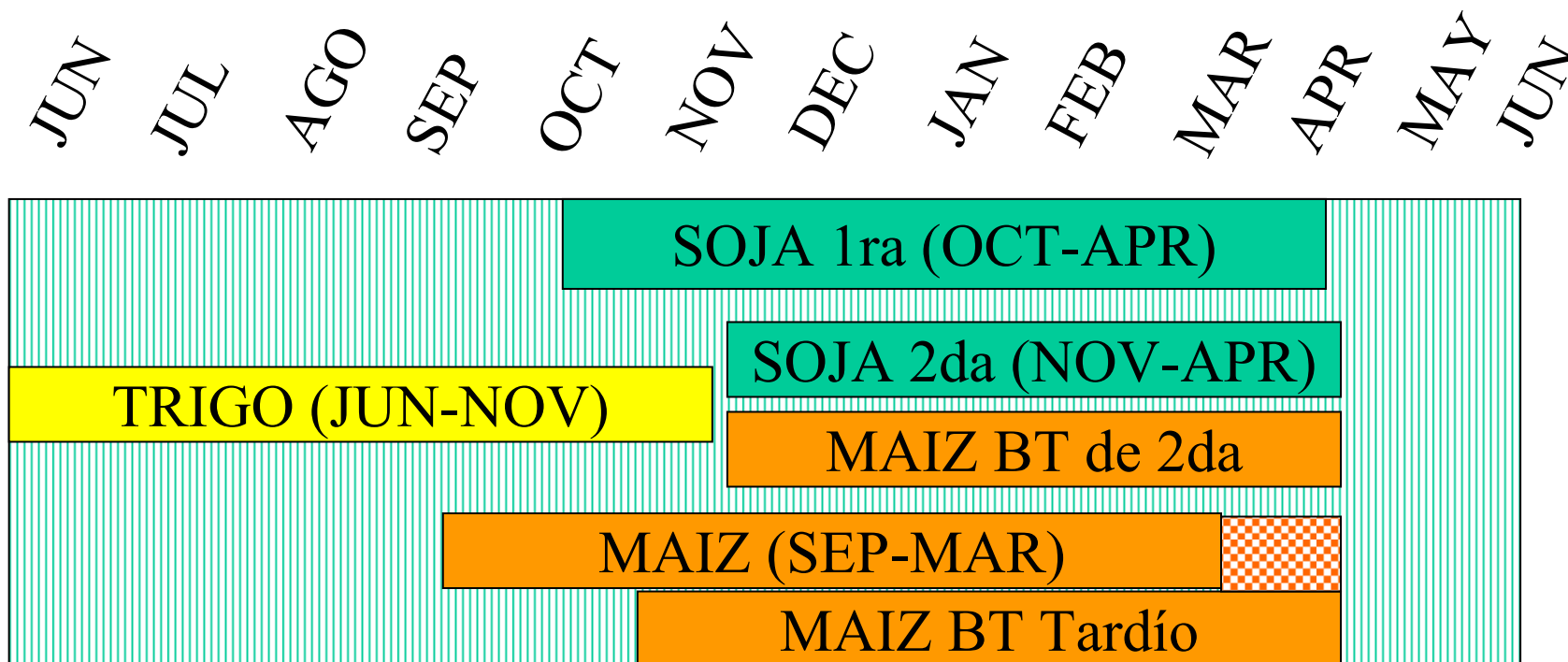
# MAIZ



Incorporación del MAIZ BT

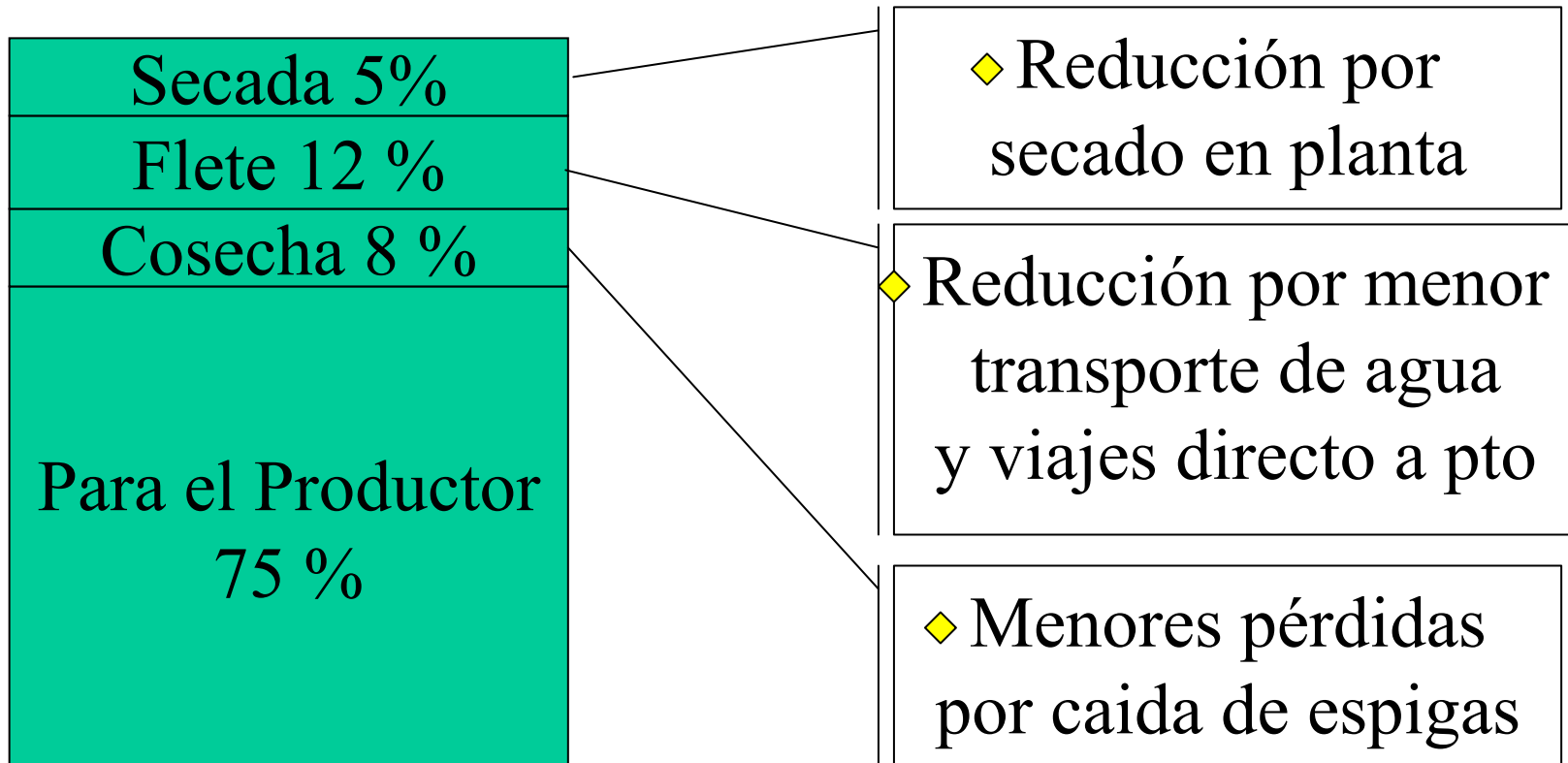


Siembra Tradía de MAIZ BT



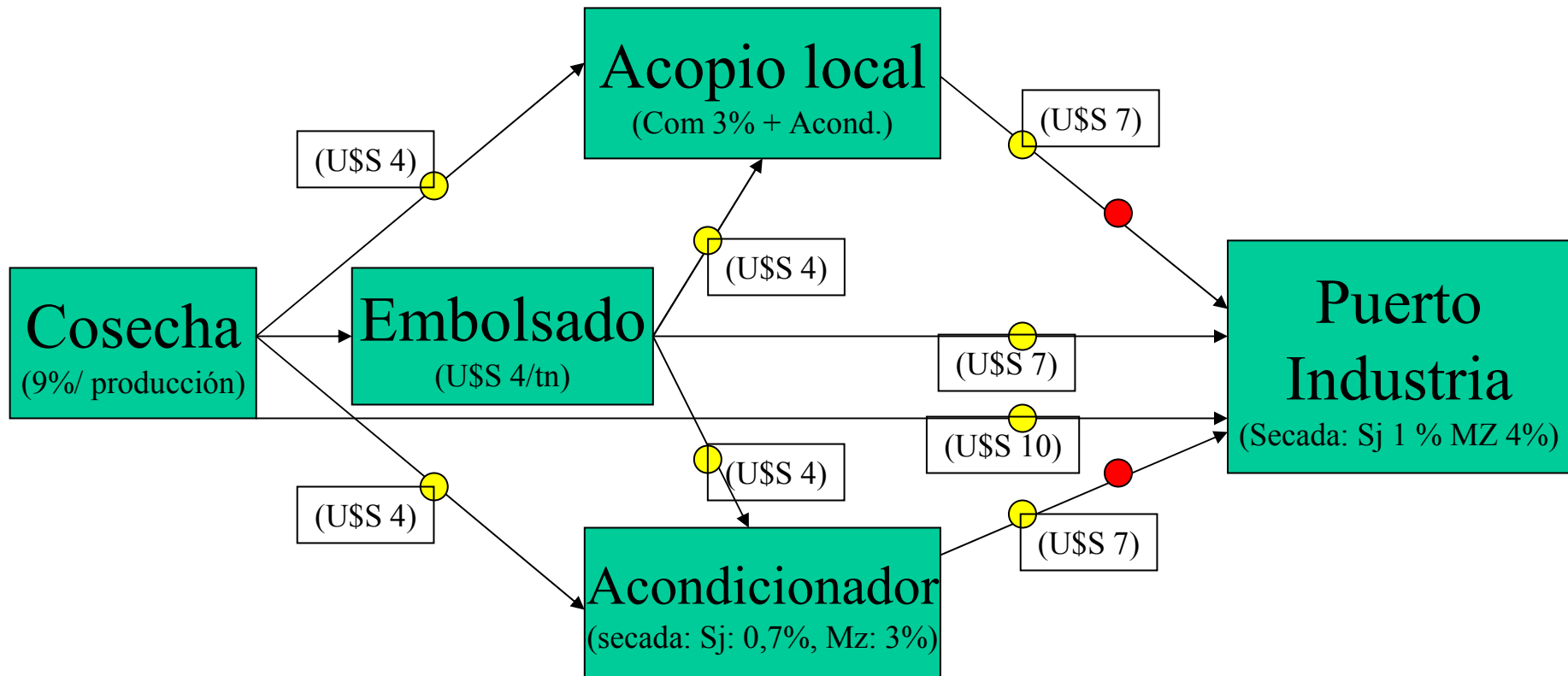
Secado en planta  
sin perdidas de rinde

## Gastos Comerciales de MAIZ (ventajas Maiz BT)



- ♦ Menores comisiones intermediarios: Por venta directa a puerto.
- ♦ Menores costos de almacenaje: Por posibilidad de embolsado.

Logística: Zona Núcleo



● **Camión** (Flete corto: 50 km promedio, Puerto: 190 km)

● **tren**

Comercialización

Ventas  
(Trigo, Soja, Maiz)

Industrias

Acopios Locales

Exportadores

MATBA – Rofex - CBOT

## Maquinarias: Valores Orientativos

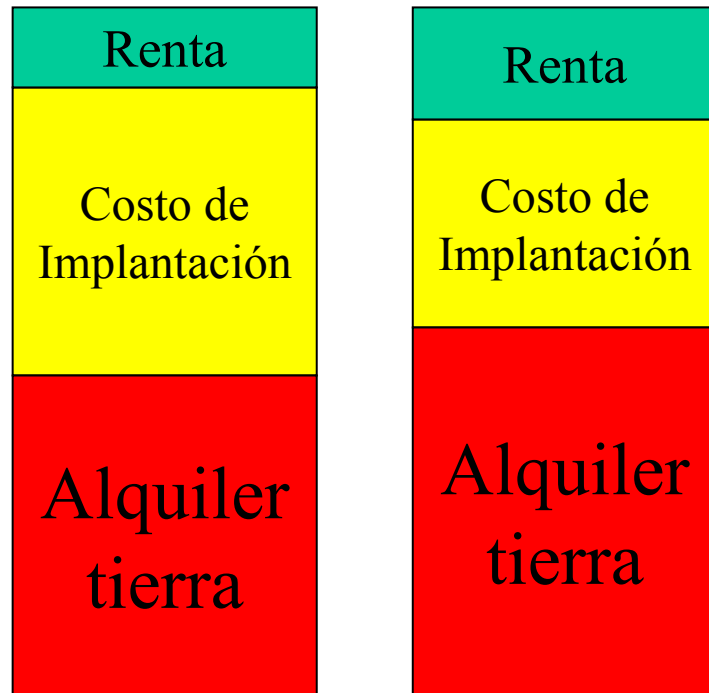
(noviembre 03 – tipo de cambio 2,8)

Tractor (articulado 200 hp doble tracción)	\$112.000	U\$S 40.000
Fumigador Autopropulsado(Pla 2700)	\$147.840	U\$S 35.000
Sembradora Gruesos (Agrometal)	\$123.298	U\$S 44.035
Cosechadora (Don Roque 150 plat 28')	\$336.513	U\$S 120.183
Cosechadora (John Deere 9650)	\$684.320	U\$S 244.400

## Insumos: Valores Orientativos

Glifosato Liquido	—————→	U\$S 3,0 / lt.
Atrazina 50	—————→	U\$S 3,0 / lt.
Cipermetrina	—————→	U\$S 6,0 / lt.
Urea granulada	—————→	U\$S 290 / tn
Fosfato Monoamonico	—————→	U\$S 330 / tn
Semilla de Maiz	—————→	U\$S 60 / bol.
U.T.A	—————→	U\$S 15 /uta

## Impacto de la tecnología en el negocio

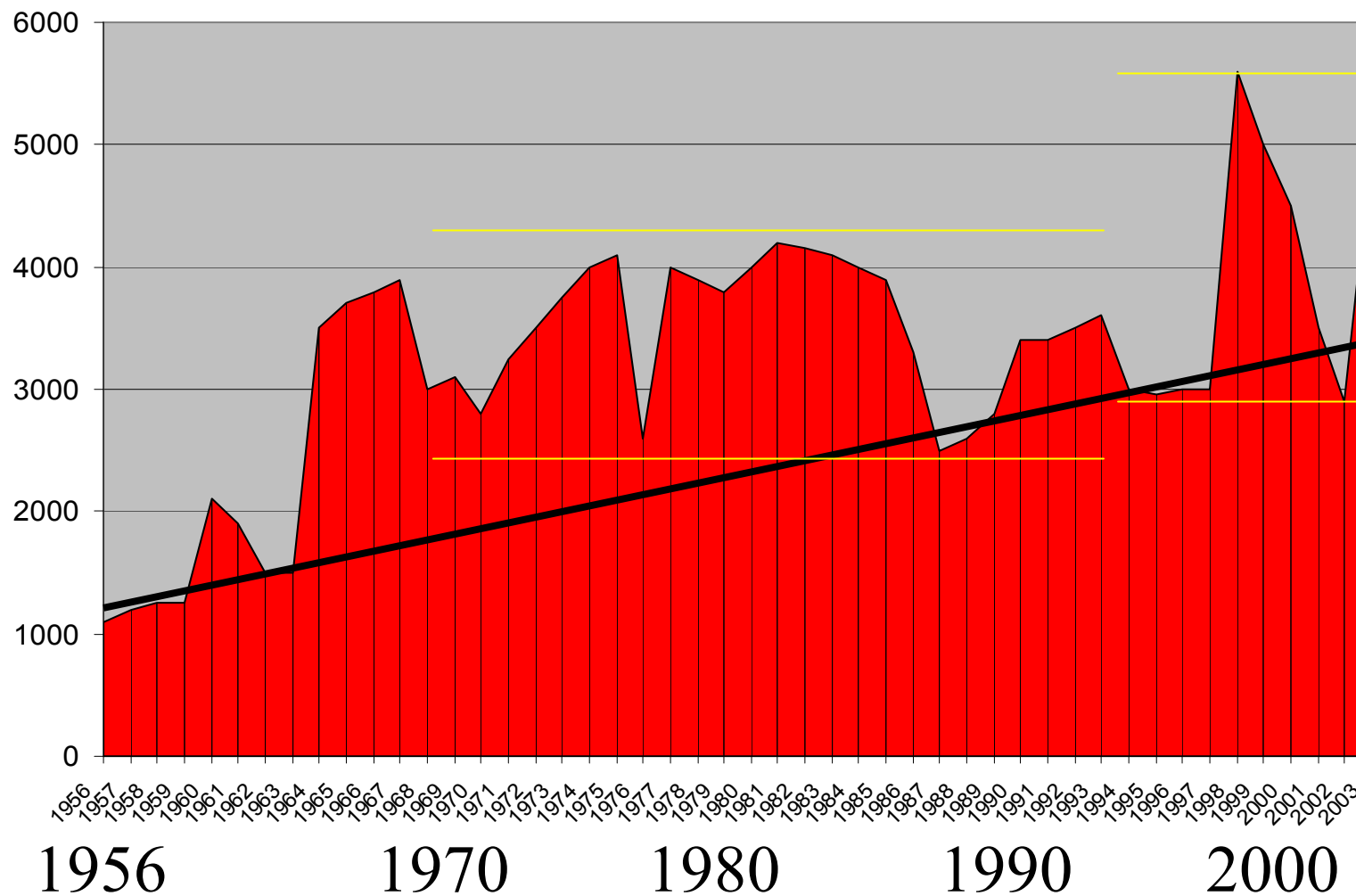


Distribución de la facturación

Aumento de la  
**RENTABILIDAD**

Alquiler = 4,5% del valor del campo  
Aumento del Valor  
De la Tierra

Precios de la Tierra  
en dolares de enero del 2000



# Cañón - Imbern

## agropecuaria

Marcos Ciani 2300  
Venado Tuerto, Santa Fe  
Argentina

03462-420380

03462-420382

[info@ci-agro.com.ar](mailto:info@ci-agro.com.ar)

[www.ci-agro.com.ar](http://www.ci-agro.com.ar)

